

# 利用料金

## 小規模多機能 四丁目の夕日 (予定)

利用料は「通い」「訪問」「泊まり」(介護費用・予防費用分)を全て含んだ1ヶ月ごとの包括費用(定額)です。

### ●介護保険対象自己負担金

- 要支援① ————— 4,469円/月
- 要支援② ————— 7,995円/月
- 要介護① ————— 11,430円/月
- 要介護② ————— 16,325円/月
- 要介護③ ————— 23,286円/月
- 要介護④ ————— 25,597円/月
- 要介護⑤ ————— 28,120円/月

### ●加 算(左記自己負担金に加算されます)

- 初期加算(登録より30日のみ加算)  事業開始時支援加算I  
30円/日 500円/月
- サービス提供体制強化加算(①②③のいずれかを施設・職員体制により加算)  
①500円/月 ②350円/月 ③350円/月
- 看護職員配置加算(①②のいずれかを看護職員体制により加算)※要介護対象  
①900円/月 ②700円/月
- 認知症加算(日常生活自立度区分により対象者のみ加算)※要介護対象  
①800円/月 ②500円/月

### ●食 費

- 朝食/500円
- 昼食/500円
- 夕食/500円
- 1回利用ごとの料金
- 昼食にはおやつ代も含まれます

### ●宿泊費

- 1泊/1,500円
- 宿泊の場合10月～4月の期間、暖房費として日額300円いただきます。

### ●その他 別途かかる費用

- おむつ代/実費
- 通院介助/1,050円 (協力医療機関以外への通院介助1医院につき)
- レクリエーション・クラブ活動費/材料等の実費

### 学童保育

## あんどーナツ

- 保育料 ————— 15,000円/月
- 暖房費(10月～4月) ————— 500円/月
- 給食費(春・夏・冬休み) ————— 6,000円/年
- 保険料(大人)※1 ————— 1,000円/年
- 保険料(子供)※2 ————— 500円/年
- ※1 スポーツ保険[任意加入] ※2 強制加入

◎前納制になります。毎月15日まで納入してください。  
◎送迎については有料にてご相談に応じます。

## 夕日の宿

若年性認知症対応

- 室 料 ————— 30,000円/月
- 食 費(日額/1,650円) ————— 49,500円/月
- 諸経費 ————— 20,000円/月
- 管理費 ————— 15,000円/月
- 暖房費(10月～4月) ————— 10,000円/月
- その他諸経費 ————— 実費

月額合計/114,500円  
(10月～4月は124,500円)

## 夕日の家

高齢者対応

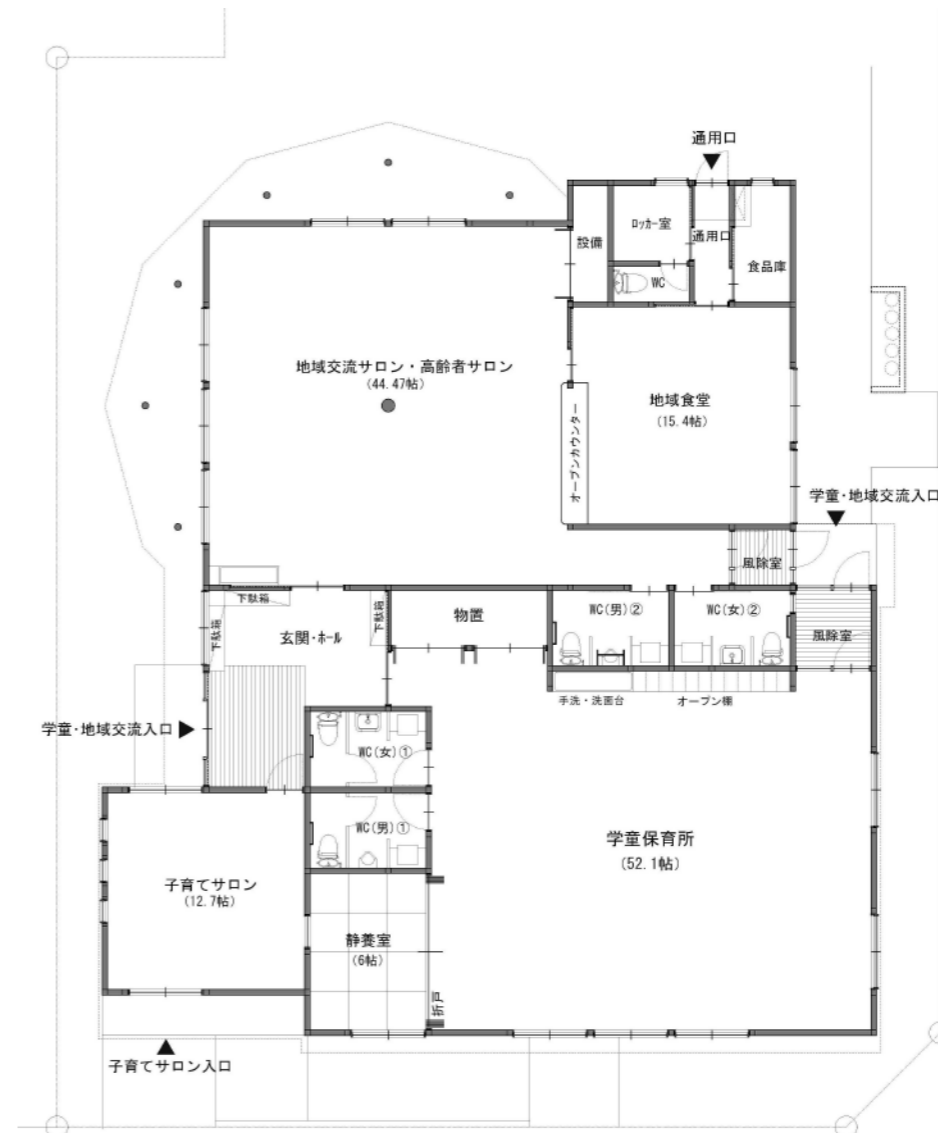
- 室 料 ————— 30,000円/月
- 食 費(日額/1,650円) ————— 49,500円/月
- 諸経費 ————— 20,000円/月
- 管理費 ————— 15,000円/月
- 暖房費(10月～4月) ————— 10,000円/月
- その他諸経費 ————— 実費

月額合計/114,500円  
(10月～4月は124,500円)

お問い合わせ / ☎0138-66-5511(ケアサービスドウナン)

# 福祉村 四丁目の 夕日

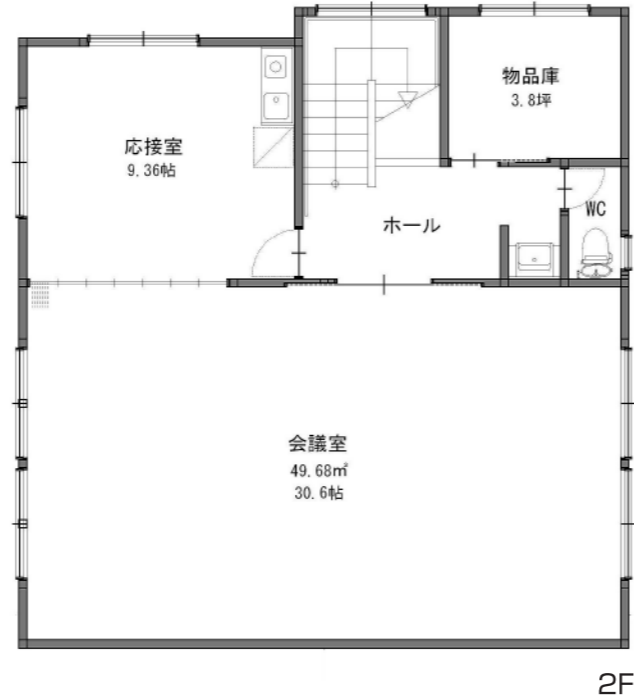
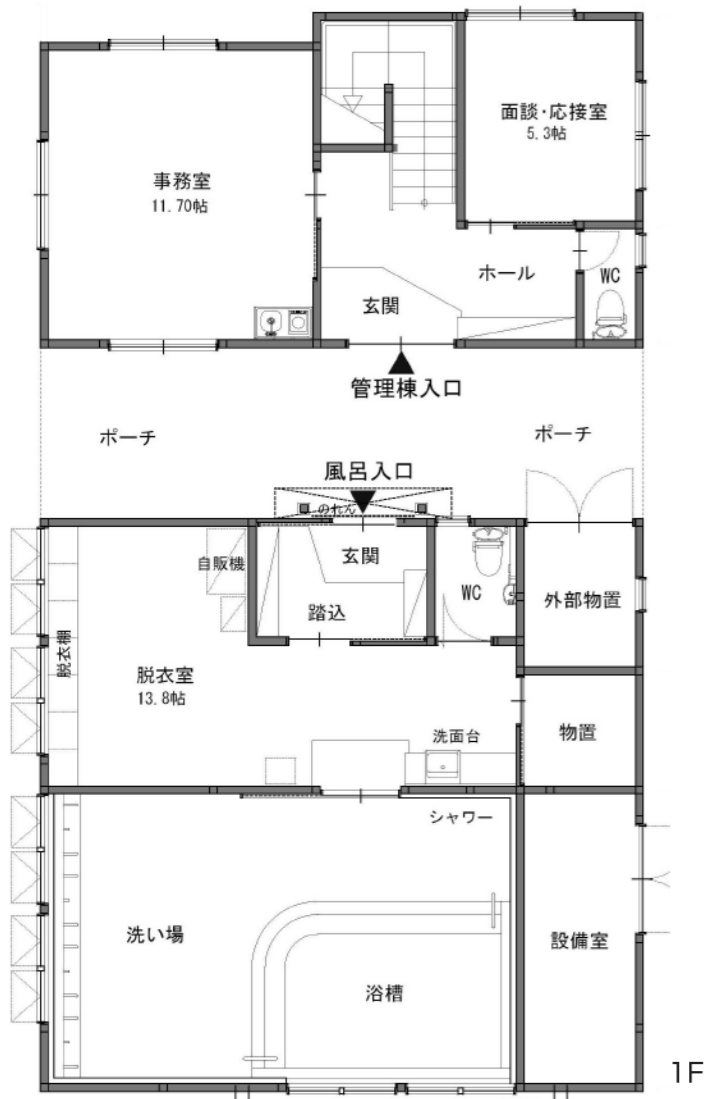
## 図面・利用料金



### ■共生型

- 学童保育「あんどーナツ」
- 子育てサロン
- 地域交流サロン
- 駄菓子屋
- 地域食堂

床面積 271.20㎡(82.03坪)



■管理棟 大浴場[1F]・セミナー室[2F]  
 1F/122.14㎡  
 2F/84.88㎡  
 延床面積 207.34㎡(62.72坪)



■小規模多機能  
 四丁目の夕日(予定)  
 床面積 242.17㎡(73.25坪)



■夕日の宿 若年性認知症対応  
 床面積 242.01㎡(73.20坪)



■夕日の家 高齢者対応  
 床面積 243.25㎡(73.58坪)