

# 利用料金

## 小規模多機能 四丁目の夕日

利用料は「通い」「訪問」「泊まり」(介護費用・予防費用分)を全て含んだ1ヶ月ごとの包括費用(定額)です。

### ●介護保険対象自己負担金

- 要支援① 3,403円/月
- 要支援② 6,877円/月
- 要介護① 10,320円/月
- 要介護② 15,167円/月
- 要介護③ 22,062円/月
- 要介護④ 24,350円/月
- 要介護⑤ 26,849円/月

### ●加算(左記自己負担金に加算されます)

- 初期加算(登録より30日加算) 30円/日
- サービス提供体制強化加算(①②③④いずれかを施設・職員体制により加算)
  - ①640円/月 ②500円/月 ③350円/月 ④350円/月
- 看護職員配置加算(①②③いずれかを施設職員体制により加算)\*要介護対象
  - ①900円/月 ②700円/月 ③480円/月
- 認知症加算(日常生活自立度区分により対象者のみ加算)\*要介護対象
  - ①800円/月 ②500円/月
- 総合ケアマネジメント体制強化加算 1,000円/月
- 介護職員処遇改善加算 所得単位数の7.9%

### ●食費

- 朝食/500円
- 昼食/500円
- 夕食/500円
- 1回利用ごとの料金
- 昼食にはおやつ代も含まれます

### ●宿泊費

- 1泊/2,500円
- 宿泊の場合10月～4月の期間、暖房費として日額300円いただきます。

### ●その他 別途かかる費用

- おむつ代/実費
- レクリエーション・クラブ活動費/材料等の実費

## 学童保育 あんどーナツ

- 保育料 15,000円/月
- 暖房費(10月～4月) 500円/月
- 給食費(春・夏・冬休み) 6,000円/月
- 保険料(大人)\*1 1,000円/月
- 保険料(子供)\*2 500円/月
- \*1 スポーツ保険[任意加入] \*2 強制加入

◎前納制になります。毎月15日まで納入してください。  
◎送迎については有料にてご相談に応じます。

## 夕日の宿

- 室料 30,000円/月
- 食費(日額/1,650円) 49,500円/月
- 諸経費 20,000円/月
- 管理費 15,000円/月
- 暖房費(10月～4月) 10,000円/月
- その他諸経費 実費

**月額合計/114,500円**  
(10月～4月は124,500円)

## 夕日の家

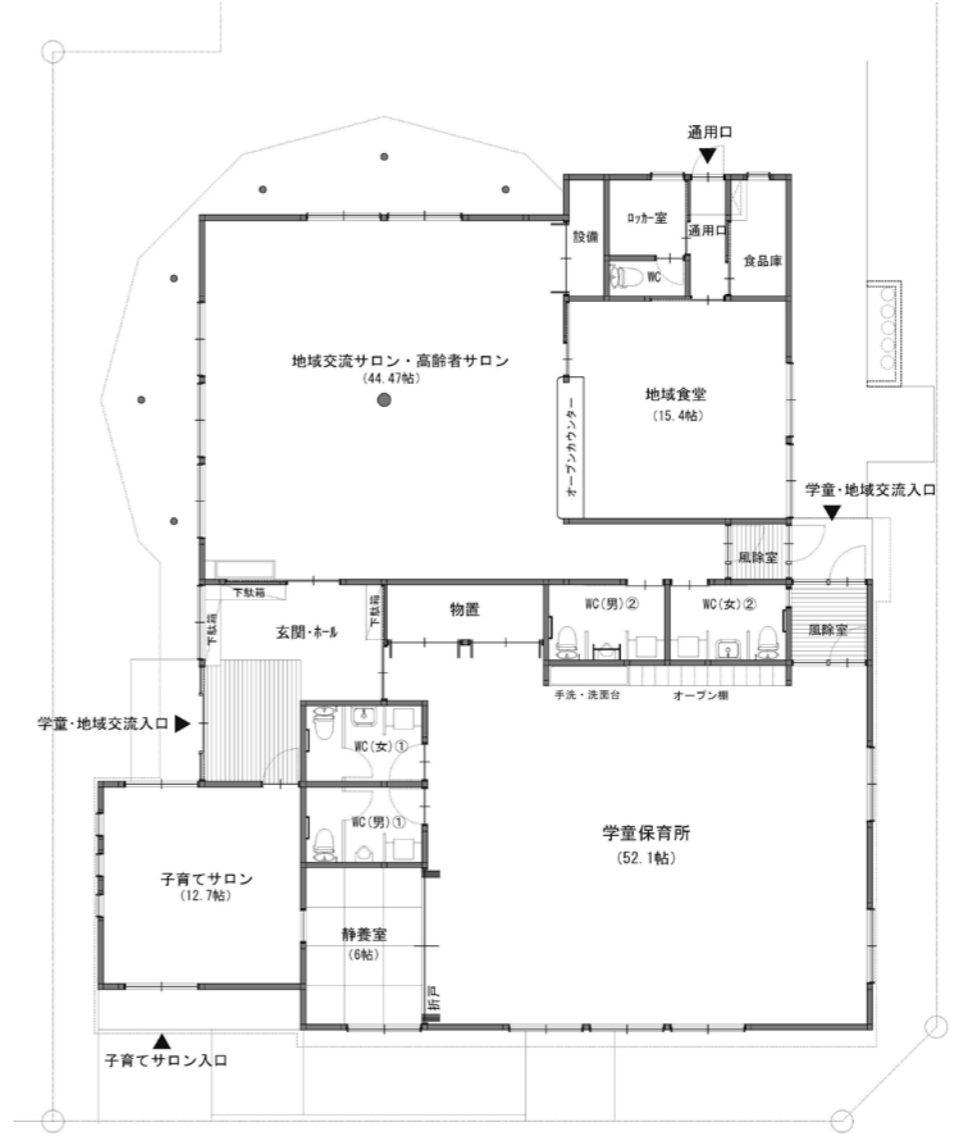
- 室料 30,000円/月
- 食費(日額/1,650円) 49,500円/月
- 諸経費 20,000円/月
- 管理費 15,000円/月
- 暖房費(10月～4月) 10,000円/月
- その他諸経費 実費

**月額合計/114,500円**  
(10月～4月は124,500円)

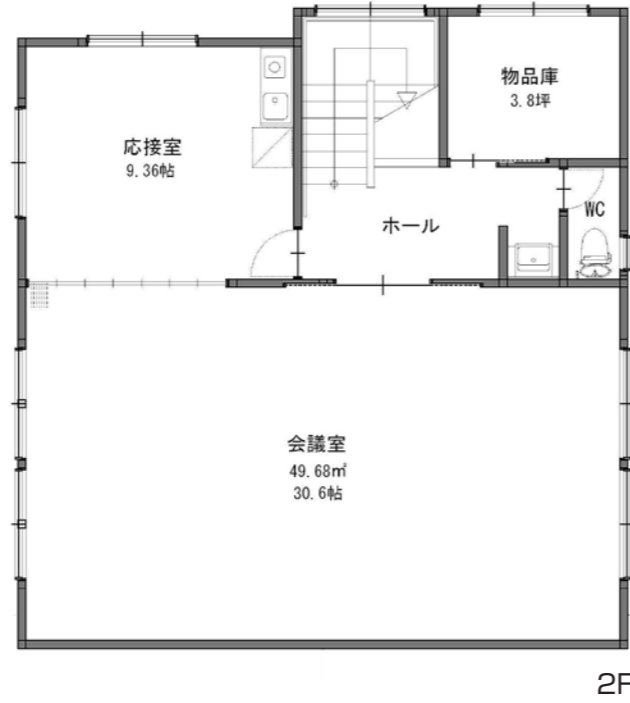
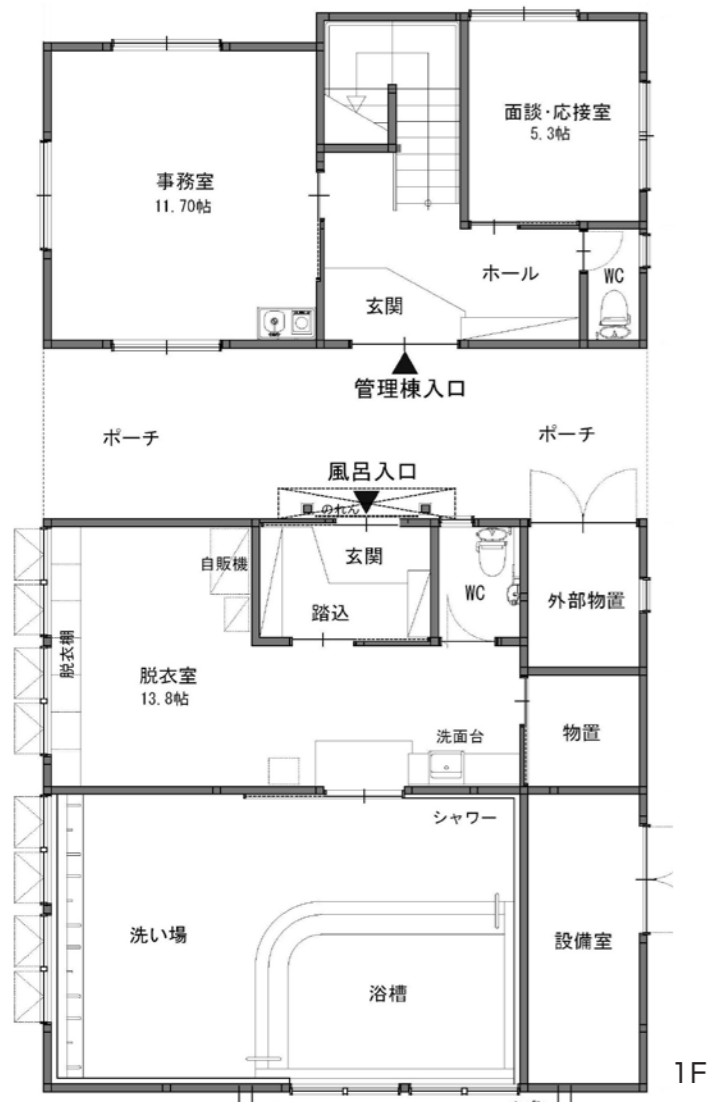
お問い合わせ / ☎0138-65-1170(四丁目の夕日)

# 福祉村 四丁目の 夕日

## 図面・利用料金



- 共生型**
- 学童保育「あんどーナツ」
- 子育てサロン
- 地域交流サロン
- 駄菓子屋
- 地域食堂
- 床面積 271.20㎡(82.03坪)



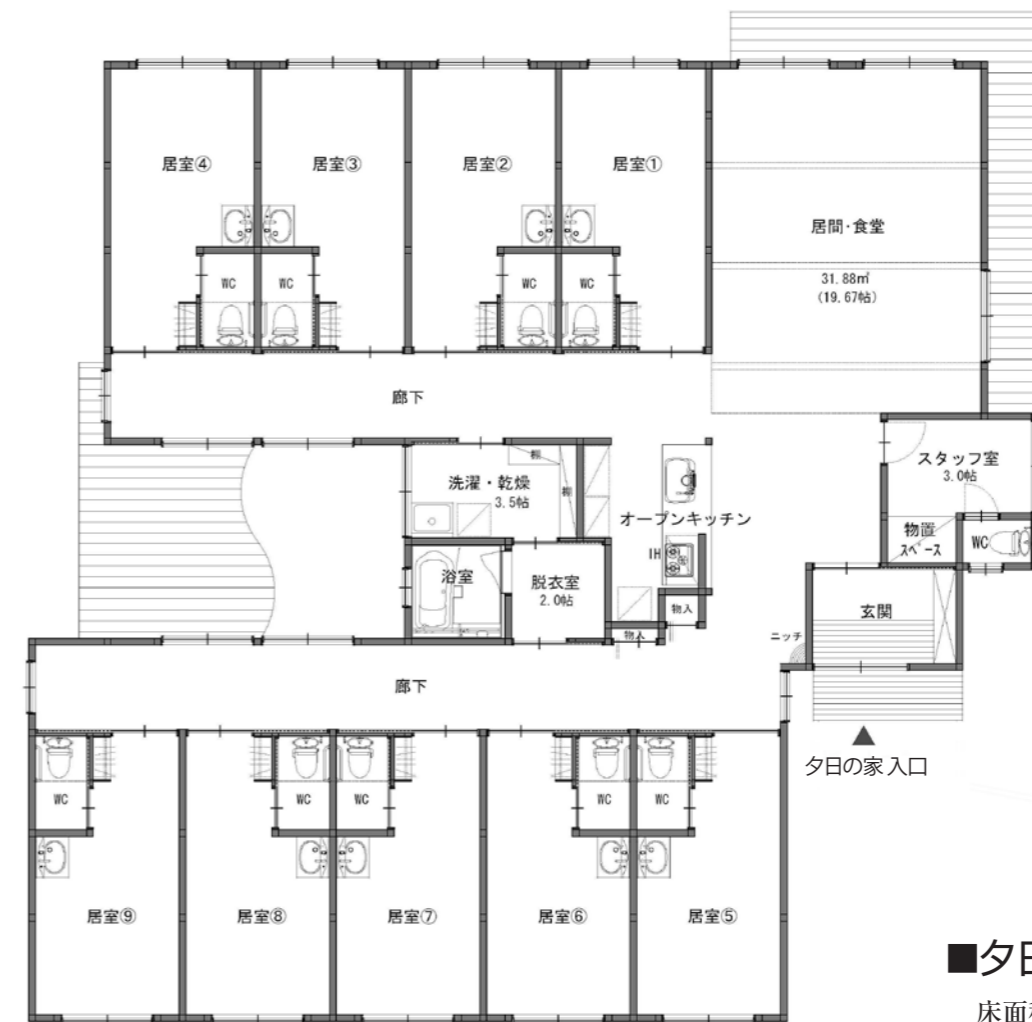
■管理棟 大浴場[1F]・セミナー室[2F]  
 1F/122.14㎡  
 2F/84.88㎡  
 延床面積 207.34㎡(62.72坪)



■小規模多機能 四丁目の夕日  
 床面積 242.17㎡(73.25坪)



■夕日の宿 住宅型有料老人ホーム  
 床面積 242.01㎡(73.20坪)



■夕日の家 住宅型有料老人ホーム  
 床面積 243.25㎡(73.58坪)